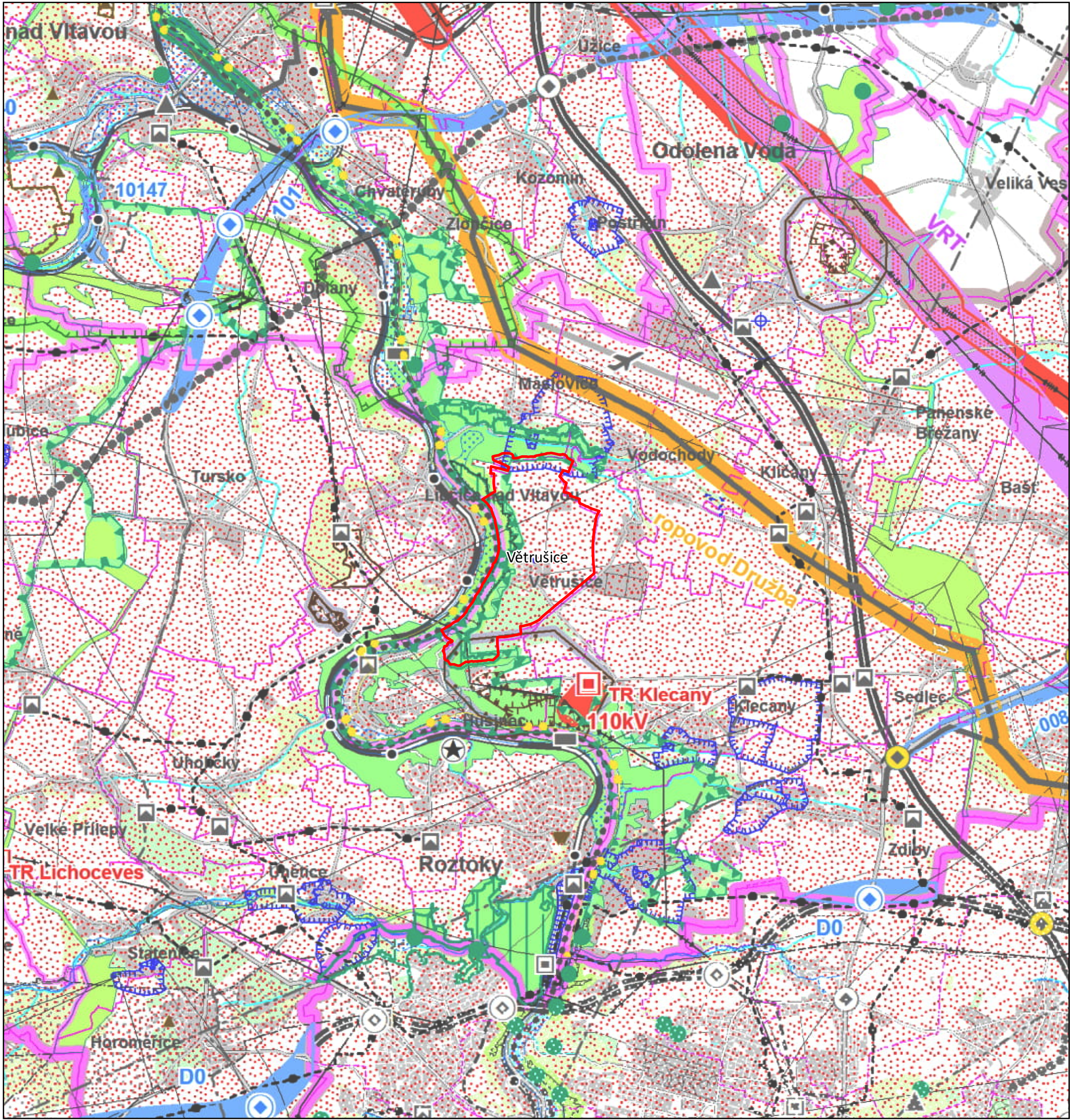


ZMĚNA Č. 1 ÚZEMNÍHO PLÁNU VĚTRUŠICE VÝKRES ŠIRŠÍCH VZTAHŮ



NÁVRHOVÁ ČÁST

návrh	územní rezerva

TECHNICKÁ INFRASTRUKTURA

		elektrické vedení ZVN a VVN
		rozvodny
		plynovody VVTL a VTL
		regulační stanice
		dálkovody
		vodovody
		vodojemy
		protipovodňová opatření
		lokality pro akumulaci povrchových vod

Poznámka: Zkapacitnění stávajících koridorů je ve výkresu znázorněno poloviční šířkou než koridory stejného typu v nových trasách.

INFORMATIVNÍ ČÁST

ZÁKLADNÍ INFORMACE O ÚZEMÍ

	hranice kraje
	hranice správního obvodu ORP
	hranice správního obvodu POÚ
	hranice obce
	hranice katastru
	dálnice a rychlostní silnice
	ostatní silnice
	mimoúrovňové křižovatky
	železniční trať tranzitní a celostátní
	železniční trať regionální
	elektrické vedení 400 kV
	elektrické vedení 220 kV
	elektrické vedení 110 kV
	plynovody VVTL
	plynovody VTL
	dálkovody

Územní systém ekologické stability
 nadregionální biocentra a biokoridory
 regionální biocentra a biokoridory

UPOZORNĚNÍ: Uvedená legenda platí pro řešené území. Informace zobrazené mimo řešené území jsou orientační a slouží pouze pro ilustraci souvislosti.

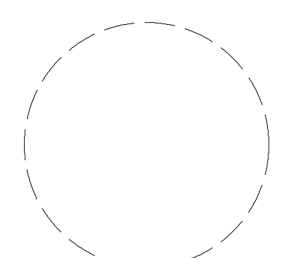
LEGENDA - PODKLADNÍ JEVY

	hranice řešeného území
--	------------------------

ZPRACOVATEL
ARCHUM architekti s.r.o.
 Oldřichova 187/55
 128 00 Praha 2
 IČ: 01894871
 Ing. arch. Michal Petr
 ČKA 4516

OBJEDNATEL
OBEC VĚTRUŠICE
 Vltavská 14, Větrušice
 250 67 Klecany, Paha - Východ
 určený zastupitel
 Petra Šefčíková

ZODPOVĚDNÝ PROJEKTANT



ZÁZNAM O ÚČINNOSTI
 SPRÁVNÍ ORGÁN, KTERÝ ZMĚNU VYDAL
 Zastupitelstvo obce Větrušice
 DATUM NABYTÍ ÚČINNOSTI ZMĚNY

 OPRÁVNĚNÁ ÚŘEDNÍ OSOBA POŘIZOVATELE
 Ing. Renata Perglerová

POŘIZOVATEL
**MĚSTSKÝ ÚŘAD
 BRANDÝS NAD LABEM -
 STARÁ BOLESLAV**
 Odbor stavebního úřadu, územního plánování
 a památkové péče
 250 01 Brandýs nad Labem -
 Stará Boleslav

PARÉ	FORMÁT	A3	SOUŘADNICE	S-JTSK	MĚŘÍTKO	1 : 50 000	DATUM	duben 2022	Č. VÝKRESU	
------	--------	----	------------	--------	---------	------------	-------	------------	------------	--